

KHOA XÉT NGHIỆM BỆNH VIỆN YHCT LONG AN	QUY TRÌNH THAO TÁC CHUẨN	Trang: 1/5
	HƯỚNG DẪN SỬ DỤNG MÁY PHÂN TÍCH HBA1C – CERA-STAT 4000	Mã số: Ngày ban hành: 01/05/2016
	Bộ phận: PHÒNG XÉT NGHIỆM	Lần thay thế:

Soạn thảo

Ngày:// 2016

(Đã ký)

Kiểm tra

Ngày:// 2016

(Đã ký)

Phê duyệt

Ngày:// 2016

(Đã ký)

KTV:

CNXN:

GD:

Nơi nhận:

- Khoa xét nghiệm
- Phòng xét nghiệm

KHOA XÉT NGHIỆM BỆNH VIỆN YHCT LONG AN	QUY TRÌNH THAO TÁC CHUẨN	Trang: 2/5
	HƯỚNG DẪN SỬ DỤNG MÁY PHÂN TÍCH HbA1C – CERA-STAT 4000	Mã số: Ngày ban hành: 01/05/2016
	Bộ phận: PHÒNG XÉT NGHIỆM	Lần thay thế:

I. MỤC ĐÍCH YÊU CẦU

Đảm bảo thiết bị vận hành ổn định, chính xác, đáp ứng kịp thời, đúng đủ theo nhu cầu, đúng quy chế hiện hành.

II. PHẠM VI ỨNG DỤNG

Quy trình được áp dụng trên máy phân tích **HbA1c**, Model **CERA-STAT 4000** đặt tại phòng xét nghiệm.

III. ĐỐI TƯỢNG THỰC HIỆN

Tất cả kỹ thuật viên phòng xét nghiệm

IV. CHUẨN BỊ

- Máy phân tích HbA1c CERA-STAT 4000
- Test thử HbA1c CERA-STAT
- Ống mao dẫn
- Pipette, đầu cone
- Bút chích máu, kim chích máu

V. CÁC BƯỚC VẬN HÀNH MÁY

- Bật công tắc phía sau bên trái để mở máy. Màn hình sẽ hiển thị:



1. Nhấn phím



2. Nhấn tiếp phím



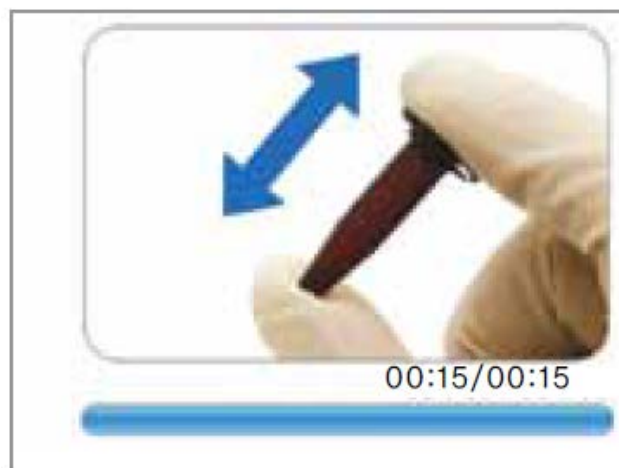
- Máy sẽ tiến hành calib mẫu trắng. Sau khi Calib xong, máy vào màn hình phân tích mẫu. Để phân tích mẫu ta tiến hành theo các bước sau:

KHOA XÉT NGHIỆM BỆNH VIỆN YHCT LONG AN	QUY TRÌNH THAO TÁC CHUẨN	Trang: 3/5
	HƯỚNG DẪN SỬ DỤNG MÁY PHÂN TÍCH HBA1C – CERA-STAT 4000	Mã số: Ngày ban hành: 01/05/2016
	Bộ phận: PHÒNG XÉT NGHIỆM	Lần thay thế:

Bước 1: Lấy mẫu máu

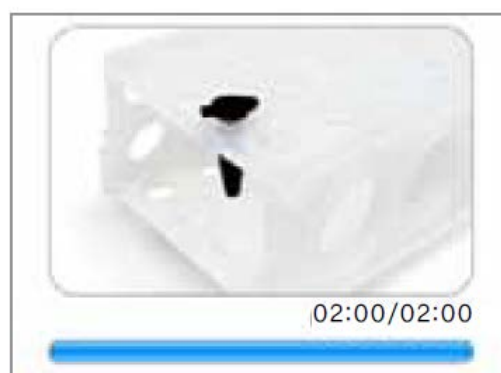


- Sử dụng ống mao dẫn hoặc pipette lấy **5 μ L** máu (máu toàn phần hoặc máu tĩnh mạch) cho vào ống hóa chất **R1**
- Nhấn phím , màn hình xuất hiện



- Đậy nắp lại và lắc nhẹ lên xuống khoảng **15 lần**
- Đặt ống hóa chất R1 xuống, đặt ở nhiệt độ phòng theo chiều thẳng đứng
- Nhấn phím

Bước 2: Ủ mẫu



- Ủ mẫu và **R1** 2 phút ở nhiệt độ phòng. (Thời gian ủ sẽ hiển thị trên màn hình).

KHOA XÉT NGHIỆM BỆNH VIỆN YHCT LONG AN	QUY TRÌNH THAO TÁC CHUẨN	Trang: 4/5
	HƯỚNG DẪN SỬ DỤNG MÁY PHÂN TÍCH HBA1C – CERA-STAT 4000	Mã số: Ngày ban hành: 01/05/2016
	Bộ phận: PHÒNG XÉT NGHIỆM	Lần thay thế:

Bước 3: Nhỏ hóa chất R1 vào màng lọc của cartridge



- Lắc đều R1 (bao gồm máu + hóa chất) khoảng 10 lần
- Dùng pipette hút **25µL R1** ra vào nhỏ vào màng lọc của **Cartridge**. (Vòng tròn ở giữa Cartridge)

Chú ý:

- *Khi hút đầu pipette không chạm đáy ống hóa chất R1*
- *Khi nhỏ vào Cartridge đầu pipette không chạm vào màng; không có bọt khí; không tràn hóa chất đã phản ứng.*

Bước 4: Rửa




- Sử dụng pipette hút **25µL R2** cho vào màng lọc của **Cartridge** (Vị trí ta vừa cho R1 vào). Đợi khoảng 10 giây cho hóa chất R2 được hấp thụ hết hoàn toàn.

Chú ý: *Đảm bảo đầu pipette không chạm vào màng lọc; không có bọt khí; không tràn hóa chất R2.*

KHOA XÉT NGHIỆM BỆNH VIỆN YHCT LONG AN	QUY TRÌNH THAO TÁC CHUẨN	Trang: 5/5
	HƯỚNG DẪN SỬ DỤNG MÁY PHÂN TÍCH HBA1C – CERA-STAT 4000	Mã số: Ngày ban hành: 01/05/2016
	Bộ phận: PHÒNG XÉT NGHIỆM	Lần thay thế:

Bước 5: Đặt Cartridge vào khay phân tích và Phân tích mẫu




- Đặt Cartridge vào khay phân tích và nhấn phím . Máy sẽ tiến hành phân tích mẫu. Kết quả phân tích sẽ hiển thị sau 7 giây.



Bước 6: In kết quả phân tích

- Máy sẽ tự động in kết quả. Nếu máy không in, ta nhấn phím **Print**

Bước 7: Phân tích mẫu mới

- Lấy Cartridge ra khỏi khay phân tích, và nhấn phím  để tiến hành phân tích mẫu mới.

VI. BẢO TRÌ, BẢO DƯỠNG THIẾT BỊ

- Tắt thiết bị khi không sử dụng.
- Không được sử dụng Cartridge của hãng khác.
- Không đặt thiết bị ở nơi nhiệt độ, độ ẩm cao, vùng có từ trường mạnh.
- Làm sạch thiết bị thường xuyên bằng một miếng vải ẩm có chất tẩy rửa nhẹ. Nếu thiết bị đã bị nhiễm bẩn, làm sạch thiết bị với các chất khử trùng.